

# Analyseur de spectre/ enregistreur bivoies **ROGA-DAQ2**



## Caractéristiques générales

- ↳ Conçu pour être à la fois **enregistreur et analyseur de spectre**
- ↳ **2 entrées analogiques synchrones**
- ↳ Echantillonnage maximum par voies: 48 kHz
- ↳ Analyse jusqu'à 20 kHz
- ↳ Convertisseurs 24 bit sigma delta
- ↳ Gamme d'entrée de +/- 5 V avec une dynamique supérieure à 96 dB
- ↳ **Alimentation des capteurs à électronique incorporée**
- ↳ Système tout en un compact, léger et **alimenté par USB**
- ↳ Fourni avec logiciel d'enregistrement/analyse FFT
- ↳ Acquisition de fonctions de transfert
- ↳ Poids inférieur à 150 g



## Originalité

- ↳ Le système est vu de l'extérieur comme une **carte son**
- ↳ **Aucun driver nécessaire**
- ↳ Compatible avec les logiciels gérant les cartes son



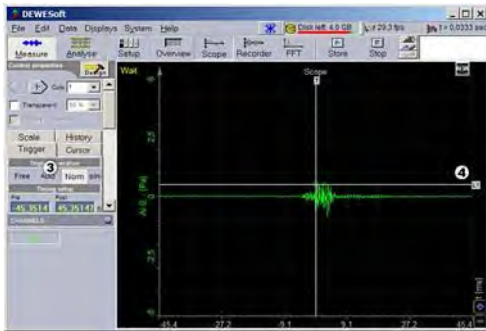
Carte son ROGA-DAQ2

# Analyseur de spectre/ enregistreur bivoies **ROGA-DAQ2**

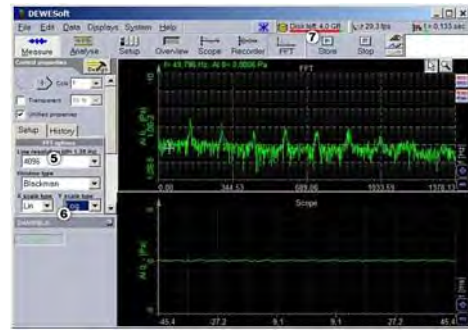


## Caractéristiques logicielles

Oscilloscope



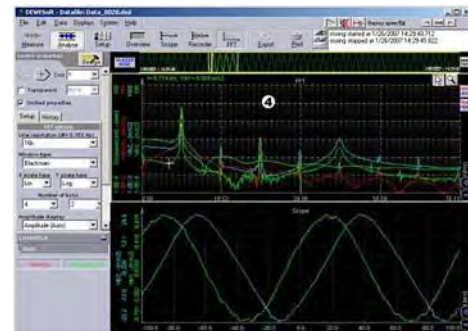
Spectres FFT



Enregistreur



Fonctions de transfert  
(amplitude, phase)



Vu-mètres analogie/digitaux



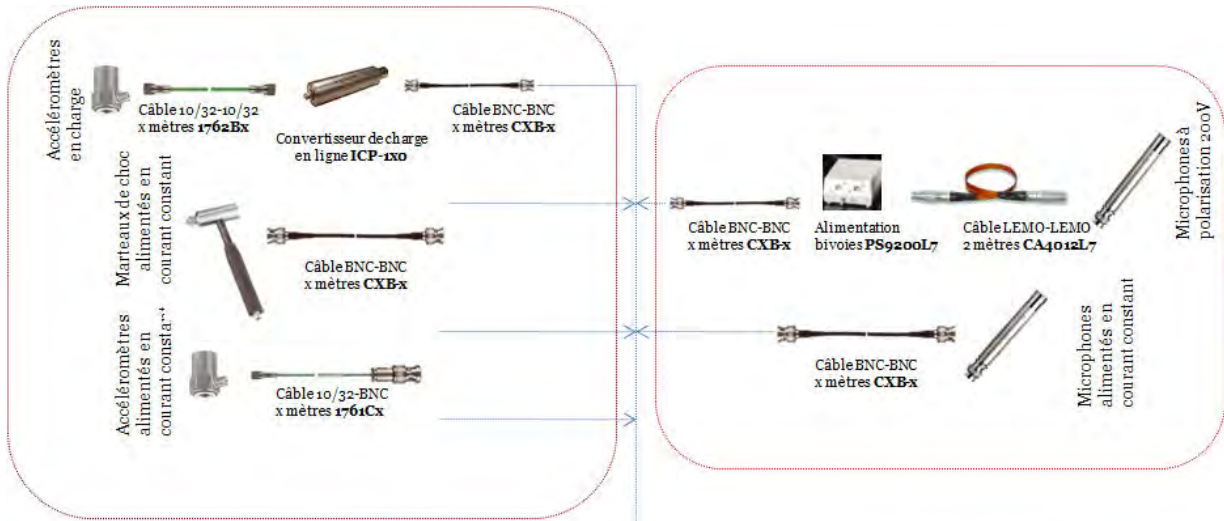
Vidéo synchronisée



# Analyseur de spectre/ enregistreur bivoies **ROGA-DAQ2**



## Configurations



**Standard**

- Câble USB
- Malette de transport
- Analyseur bivoies **ROGA-DAQ-2**
- Logiciel pour enregistrement et analyse **DEWESOFT**
- Manuel d'utilisation sur CD

**Optionnel**

- Calibreur vibration **VE-10**
- Calibreur Classe 1 **NC-74**



# Analyseur de spectre/ enregistreur bivoies

## ROGA-DAQ2









### Spécifications détaillées

<b>Entrées analogiques</b>	
Entrées	2 synchrones
Anti-repliement	automatique, > 90 dB
Convertisseur	24 Bit sigma delta
Echantillonnage	48 kHz max.
Gammes d'entrée	± 5 V
Impédance d'entrée	1 MΩ
Couplage	AC, DC ou ICP
Alimentation capteur	4 mA/28 V
Dynamique d'entrée	> 96 dB
Taux de distortion	< 0,01%
Réponse en fréquence (0-20 kHz)	± 0,15 dB
Diaphonie	> 90 dB
<b>Divers</b>	
Interface	USB 1,1 Plug & Play
Alimentation	USB, 5V, 480 mA
Matériau	Aluminium
Dimensions	150 mm x 82 mm x 32 mm
Poids	150 g



### Capteurs proposés

		MPA-416	MPA-201
	Unité		
Mode		Champ libre	Champ libre
Type		1/4"	1/2"
Polarisation	V	o (ICP)	o (ICP)
Sensibilité	mV/Pa	50	50
Gamme de mesures	dB	29-127	18-130
Bande passante	Hz	20 -20 k	20 -20 k
Température	°C	0 à 40	-20 à 80
Préamplificateur		Intégré	Intégré
Connecteur		SMB	BNC

		8776A50	8702Bxx	8763A500	8766A50
	Unité				
Mode		Voltage	Voltage	Voltage	Voltage
Type		Monoaxial	Monoaxial	Triaxial	Triaxial
Sensibilité	mV/g	100	50/100/200	10	100
Gamme de mesures	+/- g	50	100/50/25	500	50
Bande passante	Hz	1 -10 k	0,5 -10 k	1 -12 k	0,5 -5 k
Poids	gramme	4	8,7	3,3	16
Connecteur		10-32	10-32	Mini 4 broches	4 broches
Température	°C	-54 à 121	-54 à 100	-54 à 121	-55 à 121
Montage		collé	trou 10-32	trou 5-40	trou 6-32

